

# SÉMINAIRE DE LANCEMENT TNE-D GUADELOUPE

Mardi 18 janvier 2022

#TNED971



## AMI EPLE et suivi TNE-D : D'un tableau de bord à un *escape game*, projet-phare des TNE-D Guadeloupe

Olivier BROUTIN  
PFA numérique  
Réfèrent formation et TNE-D pour le second degré

# L'appel à manifestation d'intérêt des EPLE du 2<sup>nd</sup> degré

## Des niveaux d'engagement et des priorités

Auto-positionnement pour chaque EPLE :

- en termes **d'intensité d'intérêt et d'engagement** réévaluable d'une année sur l'autre.
- en termes **d'objectifs prioritaires** avec des parcours différenciés pour être au plus près des besoins de chaque établissement.

**24 EPLE positionnés**

14 collèges

9 lycées

1 cité scolaire



### Hub TNE

Être **pilote** dans le déploiement du démonstrateur sur deux à trois objectifs prioritaires

Renforcer des usages du numérique éducatif déjà significatifs, des dynamiques de projet



### Compagnon de route TNE

Affermir une **logique de déploiement** des usages numériques

Bénéficier de la mise en place du dispositif selon deux ou trois priorités identifiées



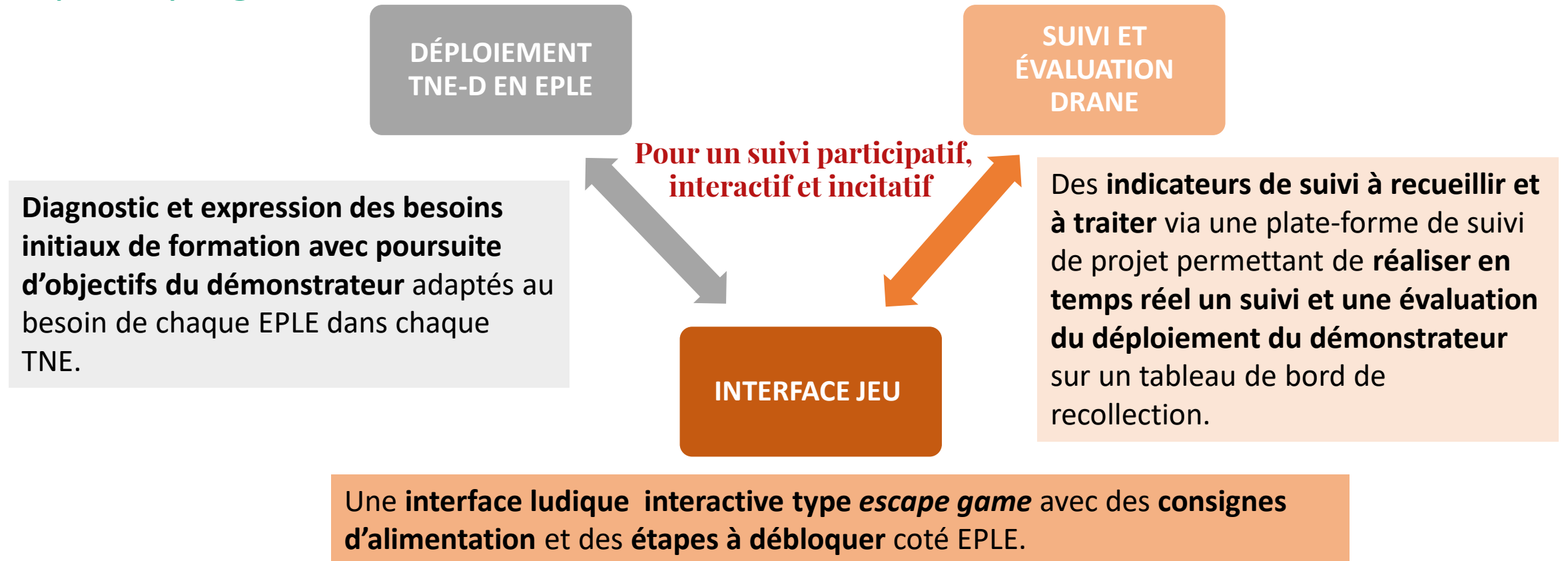
### Inventeur TNE

Rentrer dans une **perspective d'appropriation d'usages numériques estimés essentiels** pour bâtir un socle-projet TNE-D à moyen terme.

# « A la poursuite du TNE-D Guadeloupe »

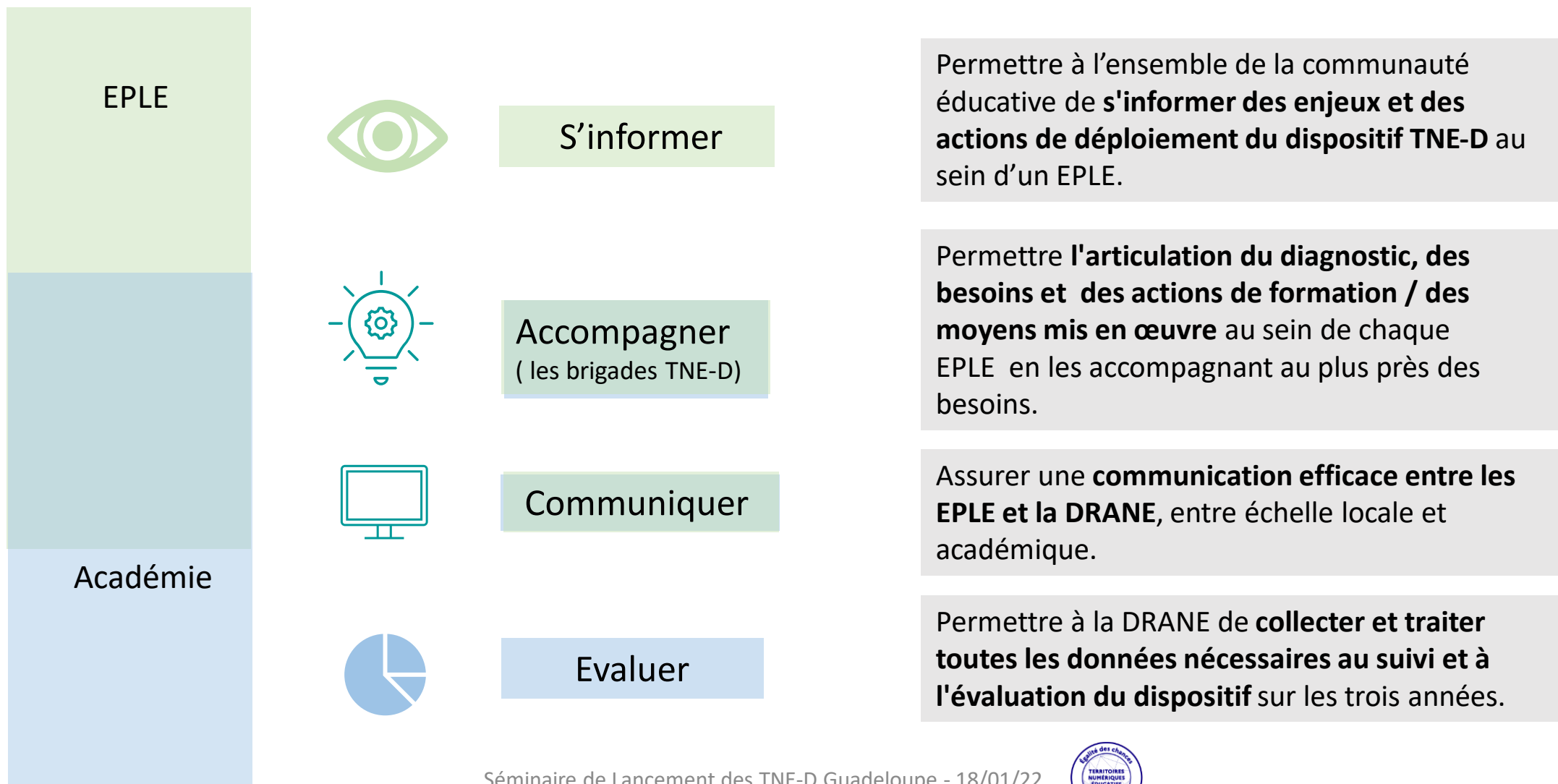
## Un *escape game* comme outil de suivi du déploiement TNE-D Guadeloupe

### Le principe général



# « A la poursuite du TNE-D Guadeloupe »

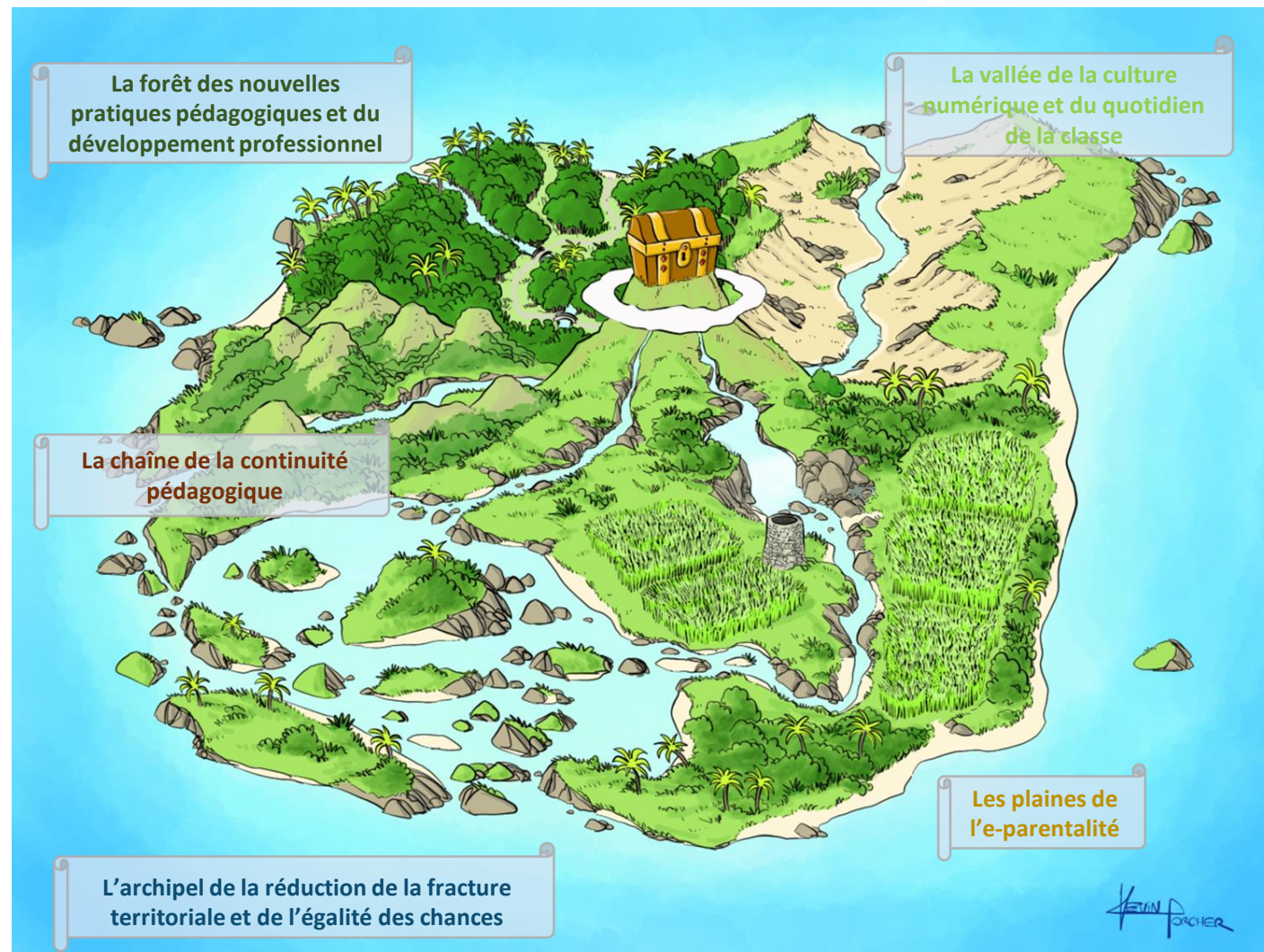
## Les effets escomptés à plusieurs échelles.



# « A la poursuite du TNE-D Guadeloupe »

## Une interface ludique interactive.

- **Des terrains imaginaires...**  
qui peuvent correspondre à des champs d'objectifs thématiques.
- ... à parcourir et à traverser ...  
avec des points de passage de montée en compétences à débloquent par étapes non linéaires.  
*Des actions de déploiement à confirmer.*  
*Des indicateurs à renseigner.*  
*Des défis formatifs à réaliser.*
- ... pour atteindre l'objectif central avec une certification symbolique.  
En fonction du niveau d'engagement, des priorités choisies et du nombre d'items validés.



# « A la poursuite du TNE-D Guadeloupe »

## La question des modalités de communication des informations

